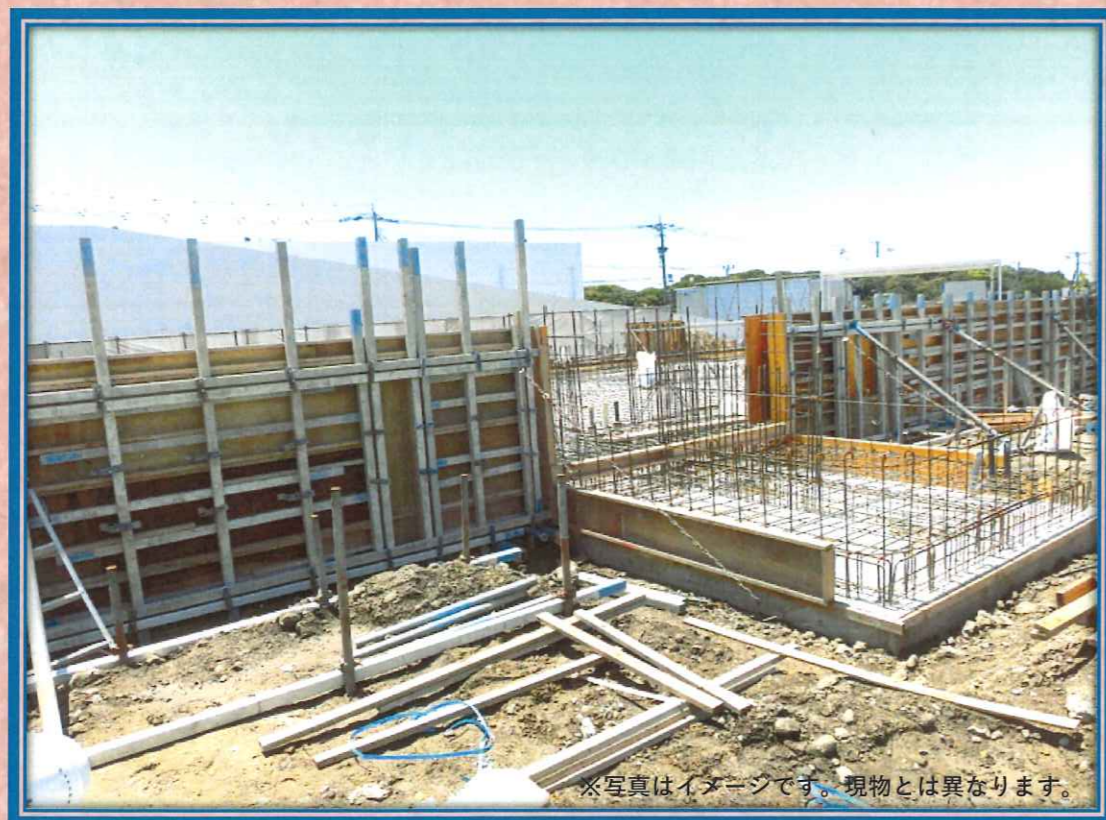


ユーマーマンション 基礎見学会

11/14 (日) 10:00~17:00 開催!!



※写真はイメージです。現物とは異なります。

基礎・・・土木構造物や建物構造物を、支持し安定させるための土台となる部分のこと。
構造物を安定させるためには、地盤の調査を行い、
その地盤と建物の条件に適した土台づくりが重要となる。

鉄筋コンクリート造 賃貸マンション建築中

今しか見れない頑丈な基礎

鉄筋の大きさとコンクリートの厚さを是非ご覧ください!

お問い合わせ先・当日連絡先はこちら

Kyushu PFI Create 株式会社 九州PFIクリエイト

支社 / 〒849-0111 佐賀県三養基郡みやき町大字白壁5101番地
tel 0942-81-6510 fax 0942-81-6511

ユーマーマンション営業部：担当 兵働 健一郎



順調に工事が進んでいます



着工前



捨コン打設完了



地中梁 (鉄筋・型枠) 完了



埋戻状況

ご来場お待ちしております☆



(鳥栖市村田町 旭小学校北側)

※コロナウイルス対策しております